

**Nati per  
Leggere**  
LOMBARDIA

## **Seminari per referenti locali e tutor di volontari lettori NpL**

Seriate, Lecco, Lodi, Tradate, Milano, Mantova  
20, 23, 27, 30 ottobre, 4, 12 novembre – dalle 9 alle 14

# **Quindici anni di Nati per Leggere: obiettivi, modalità attuative, organizzazione**

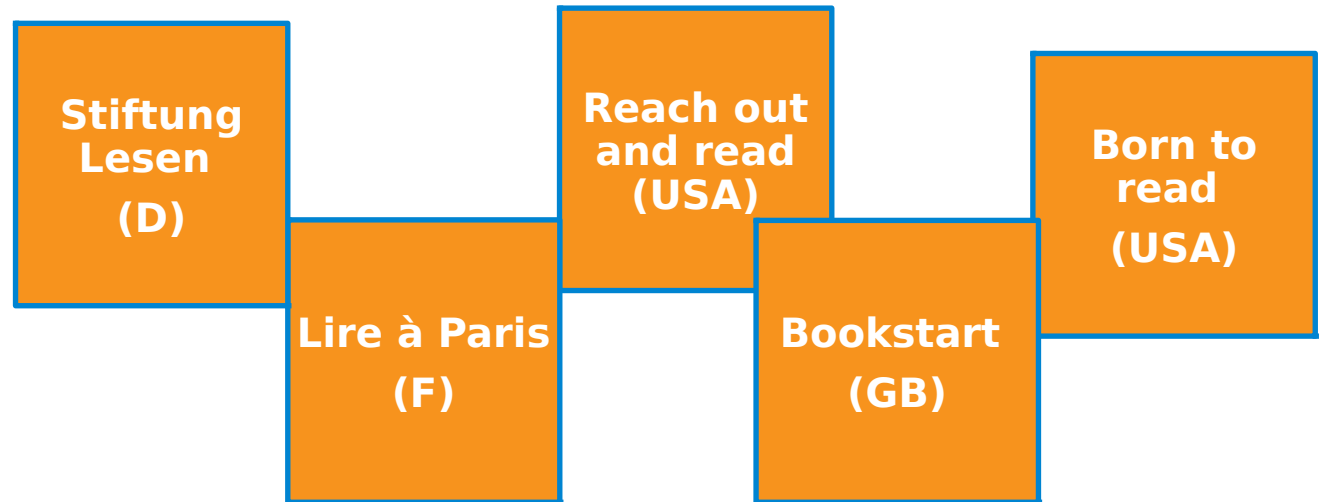
A cura del  
Coordinamento regionale  
Nati per Leggere Lombardia



**Nati per Leggere**

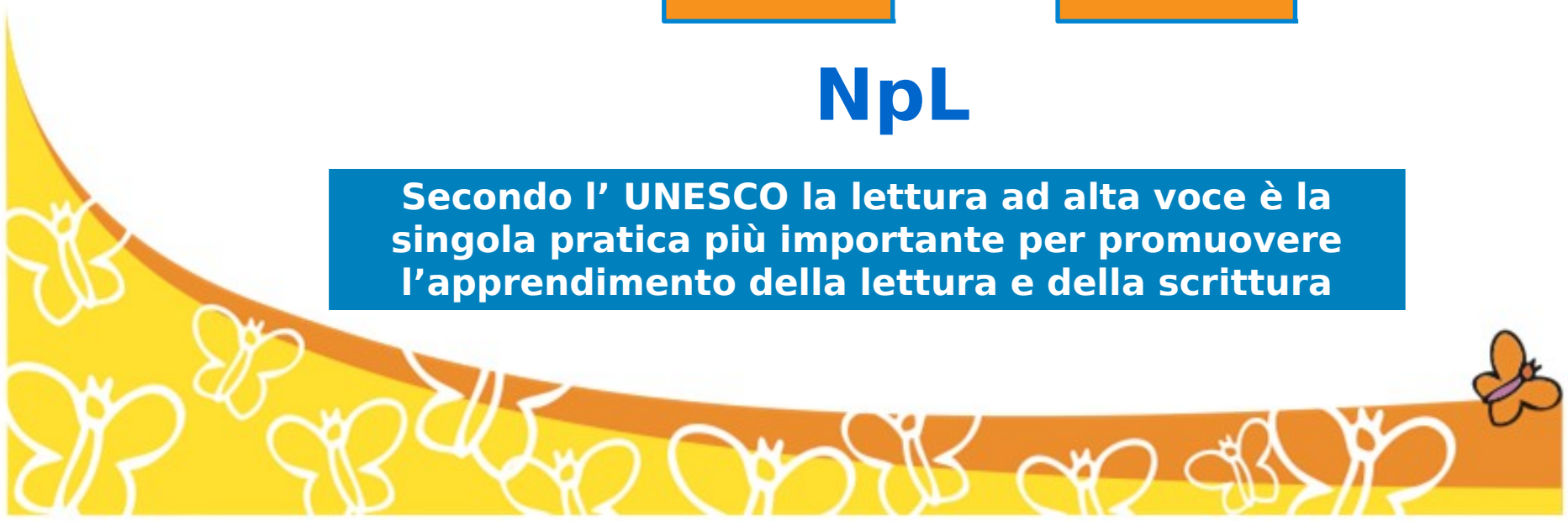
[www.natiperleggere.it](http://www.natiperleggere.it) - [npl@aib.it](mailto:npl@aib.it)

# Nati per Leggere condivide finalità e modalità operative con alcuni programmi di altri paesi



**NpL**

**Secondo l' UNESCO la lettura ad alta voce è la singola pratica più importante per promuovere l'apprendimento della lettura e della scrittura**



# Nati per Leggere nasce nel 1999 dall'alleanza di

Associazione  
culturale  
pediatri

Associazione  
italiana  
biblioteche

Centro per la  
salute del  
bambino onlus

In rappresentanza di pediatri, bibliotecari,  
educatori e volontari



# Cosa abbiamo imparato in questi 15 anni?

la necessità di rifocalizzarci continuamente

## SUGLI OBIETTIVI DI

La **promozione della lettura in famiglia**, perché garantisce **termini** su tutti i livelli cognitivi e relazionali.

A questo fine vanno ricondotte **tutte** le iniziative, incluse quelle svolte da volontari e dagli operatori.

NON BASTA

- Mettere buoni libri nelle mani dei bambini
- Neanche interessarli scegliendo bene la storia che gli si legge in biblioteca o al nido
- Divertirlo
- istruirlo



# Cosa abbiamo imparato in questi 15 anni?

la necessità di rifocalizzarci continuamente

## SULLE MODALITÀ

Costituire **strutture operative locali** che si impegnano in un'attività sistematica e **capillare** di sensibilizzazione di tutti i contesti familiari, educativi e sanitari sulla lettura come fattore di promozione del benessere fisico e

A livello nazionale limitarsi alla supervisione e verifica del corretto svolgimento del programma ; curare la comunicazione e la formazione ; produrre e fornire materiali comuni



# Un continuo approfondimento del «razionale» di NPL

La lettura condivisa fin dai primi mesi di vita del bambino favorisce:

l'attenzione

l'ascolto

l'associazione segno/simbolo

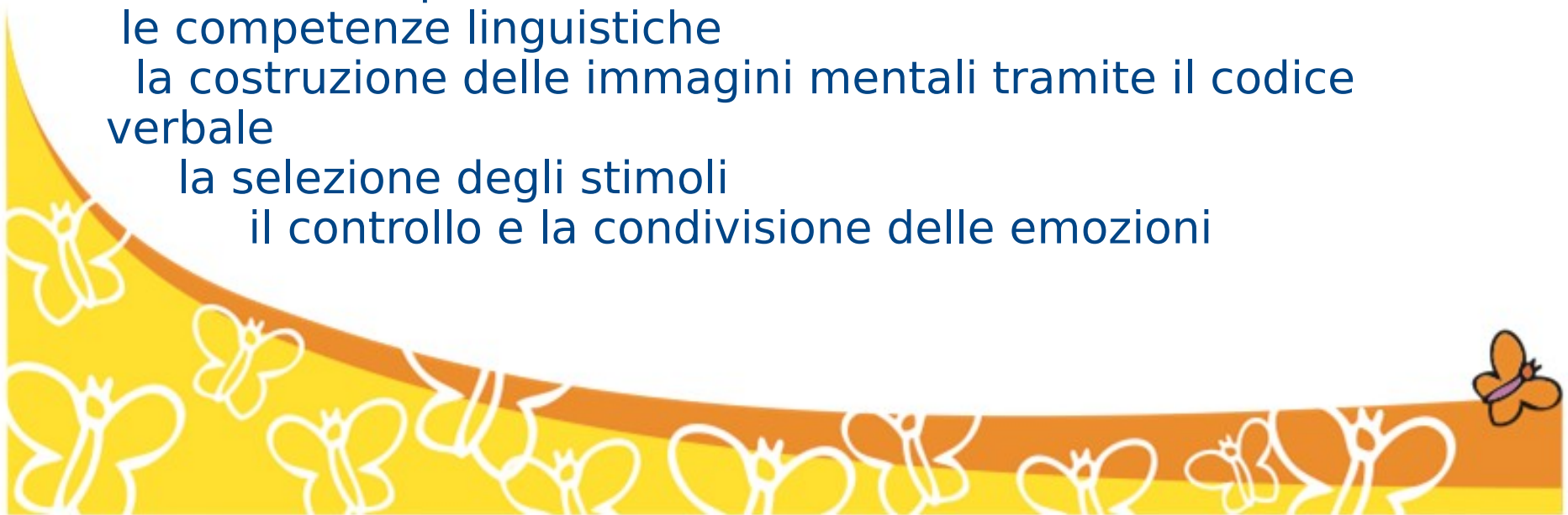
le abilità viso-percettive

le competenze linguistiche

la costruzione delle immagini mentali tramite il codice verbale

la selezione degli stimoli

il controllo e la condivisione delle emozioni



# L'elaborazione di un linguaggio comune per esempio sulla lettura



**lettura ad alta voce**



**lettura condivisa  
#abassavoce**



**lettura dialogica**

Nati per Leggere Campania



# Un linguaggio comune

**Progetto**

**Programma**

**Lettori**

**volontari**

**Volontari lettori**





# Cosa abbiamo imparato in questi 15 anni?

Necessità di rifocalizzarsi costantemente  
sulle parole chiave di Nati per Leggere:

Famiglia



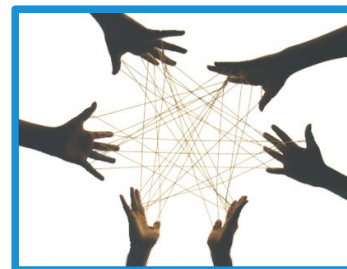
Precocità



Universalità



Rete



*Per crescere un bambino ci vuole  
un villaggio*  
Proverbio africano

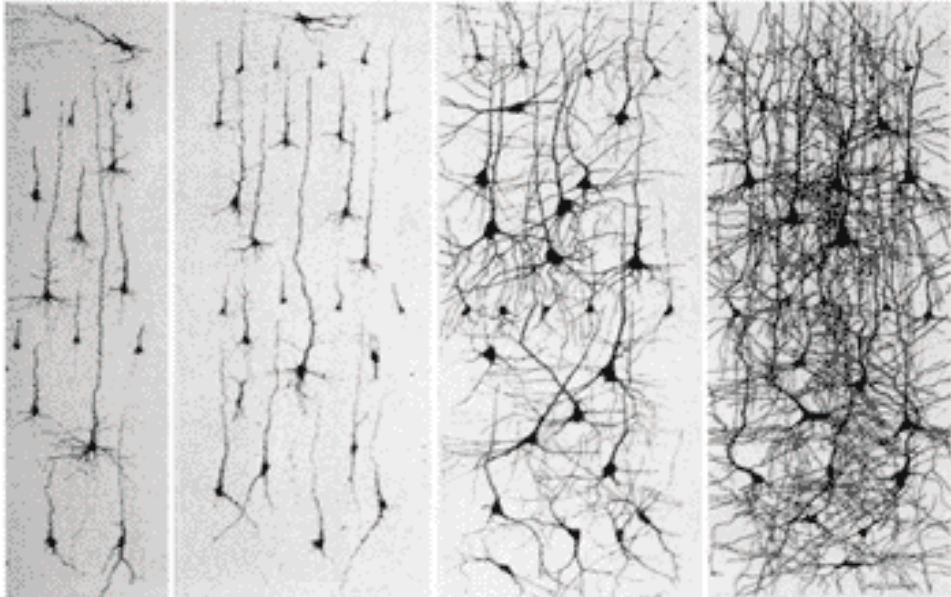
# Famiglia e Precocità

Vanno di pari passo: se vogliamo intervenire precocemente la Famiglia è il contesto principale al quale rivolgiamo la nostra attività.  
Inoltre l'attività che svolgiamo ha effetti positivi anche sui genitori e quindi sulle relazioni familiari.



# Precocità

## A Child's Brain Development Over Time



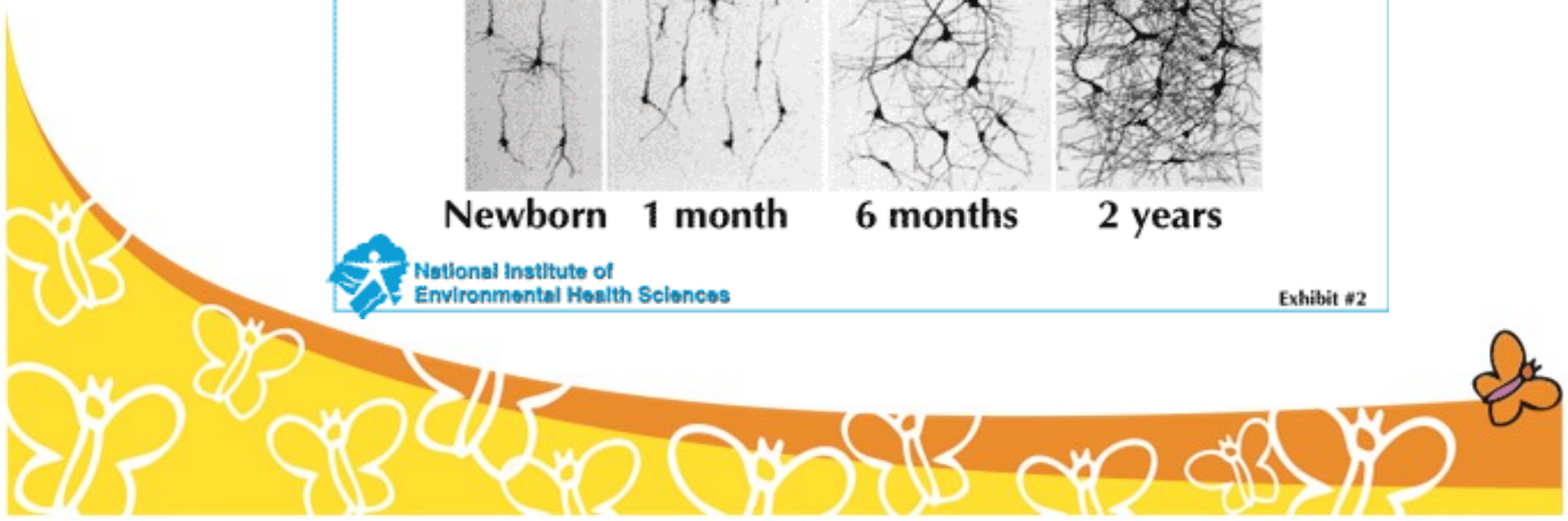
The figure consists of four vertical panels showing the progression of brain development. Each panel displays a network of neurons with their cell bodies and branching processes. From left to right: 1. Newborn: Sparse, simple neurons with few connections. 2. 1 month: Increased number of neurons and more complex branching. 3. 6 months: Denser network with many more connections and complex branching. 4. 2 years: Very dense and highly interconnected network of neurons.

Newborn   1 month   6 months   2 years

NATIONAL INSTITUTE OF ENVIRONMENTAL HEALTH SCIENCES

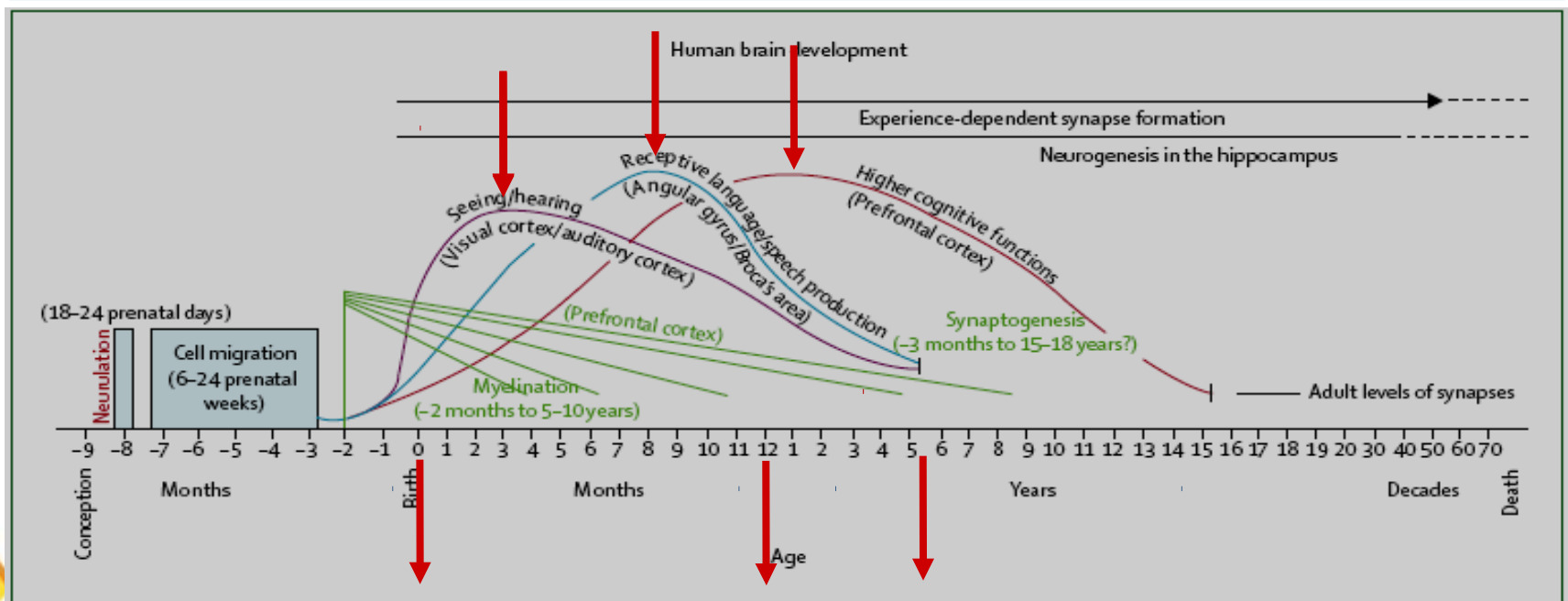
National Institute of Environmental Health Sciences

Exhibit #2



# Precocità

I periodi critici nello sviluppo di udito, vista, linguaggio e funzioni cognitive



**Figure 1: Human brain development**

Reproduced with permission of authors and American Psychological Association<sup>®</sup> (Thompson RA, Nelson CA. Developmental science and the media: early brain development. *Am Psychol* 2001; 56: 5-15).

# Precocità: le competenze percettive

In gravidanza

- Percezione epidermica
- Udito
- Ritmo della suzione

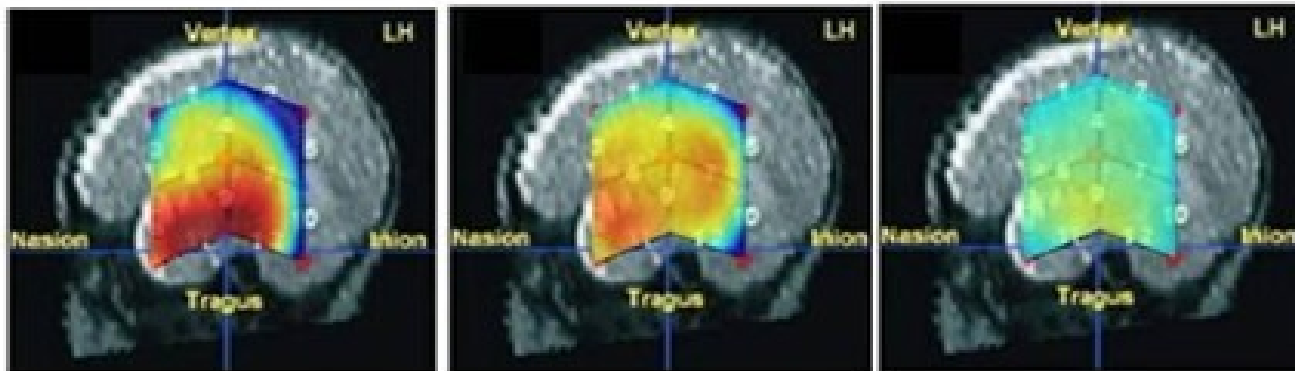
Dopo la nascita si aggiungono

- Olfatto
- Vista



# Precocità: la sensibilità del neonato per la voce materna

**Brain activity of a newborn baby  
upon hearing the mother tongue**



**When listening  
to the mother tongue**

Neonate: within 5 days of birth

**When listening  
to the reversed tape**

Mother tongue: Italian

**No sound**

In collaboration with J. Mehler's group, International School for  
Advanced Studies in Italy, *Proc Natl Acad Sci USA* (2003)



# Universalità

Anche se siamo consapevoli del fatto che **i bambini che vivono in famiglie svantaggiate:**

- sviluppano 1,3 volte di più ritardi di sviluppo
- 1,4 volte di più hanno una diagnosi di disabilità di apprendimento
- ripetono la classe 2 volte di più
- ascoltano molte meno parole dei loro coetanei più fortunati

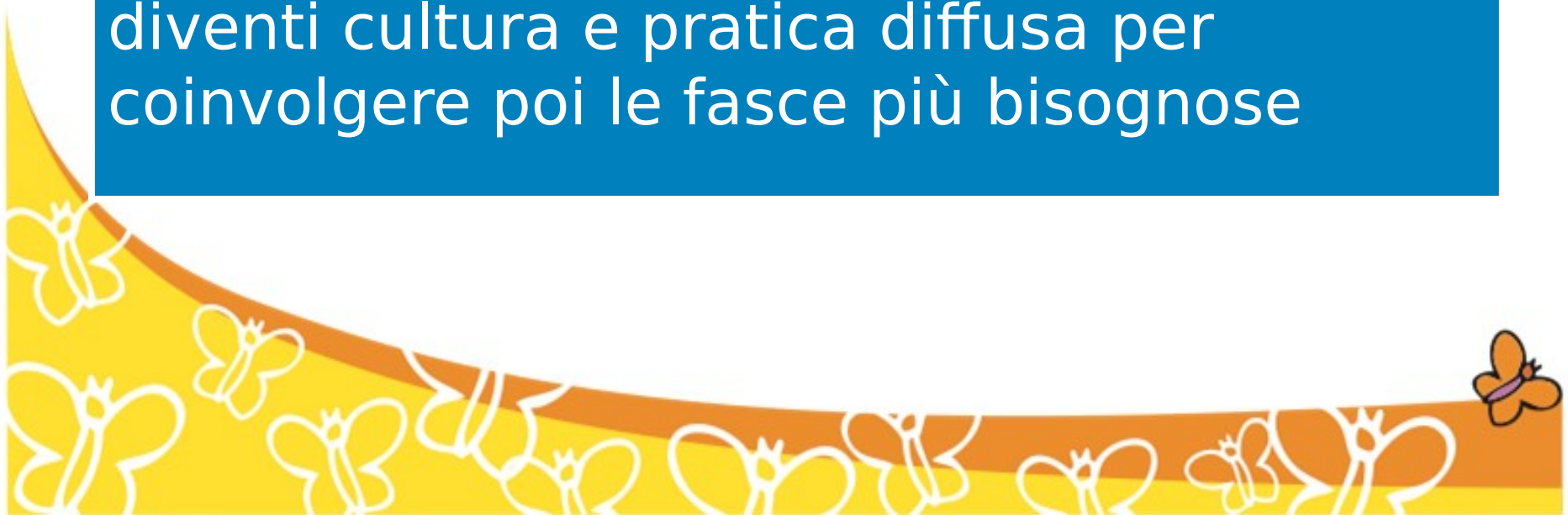
*La padronanza della lingua è il fondamento dell'eguaglianza sociale.*

Lorenzo Milani



# Universalità

Nati per Leggere si rivolge alla popolazione **in generale** per evitare effetti di stigmatizzazione e respinge la logica degli interventi selettivi su gruppi **a rischio** auspicando che la lettura in famiglia diventi cultura e pratica diffusa per coinvolgere poi le fasce più bisognose

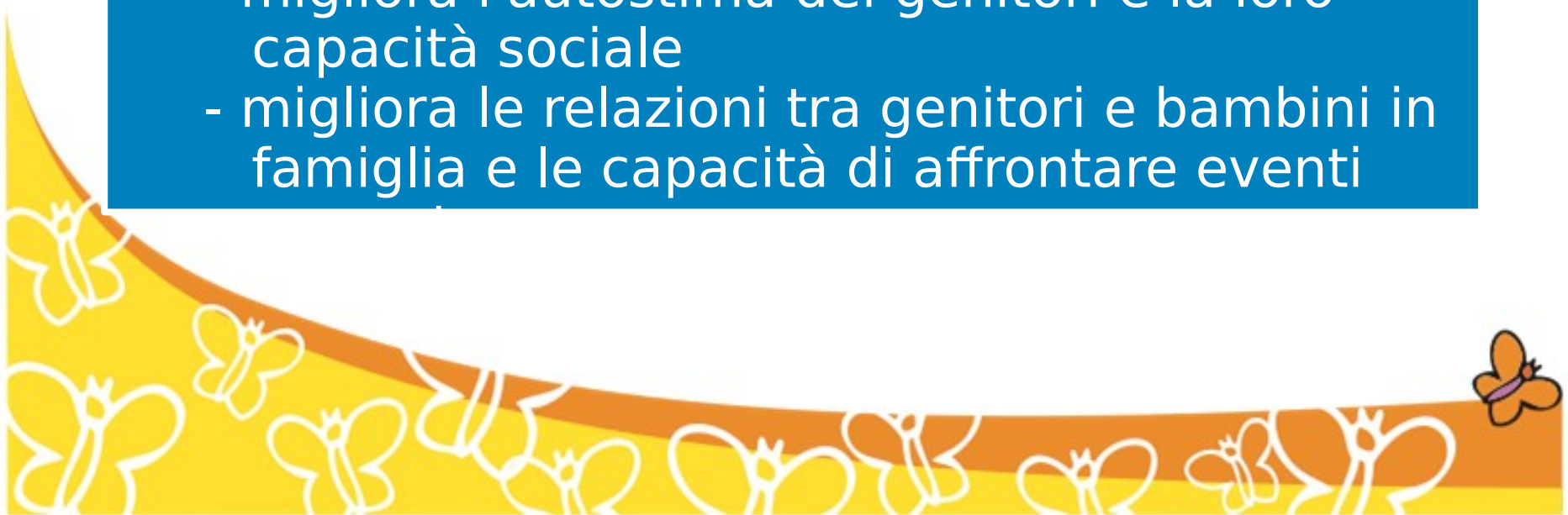




# Cosa possiamo fare tramite NpL per contrastare le diseguaglianze?

Sostenere i genitori nel loro ruolo educativo attraverso la lettura condivisa che produce i seguenti effetti importanti:

- migliora lo sviluppo cognitivo, emotivo e relazionale del bambino, riducendo problemi comportamentali
- migliora l'autostima dei genitori e la loro capacità sociale
- migliora le relazioni tra genitori e bambini in famiglia e le capacità di affrontare eventi



# VALUTAZIONE | Ciò che non si valuta rischia di essere svalutato

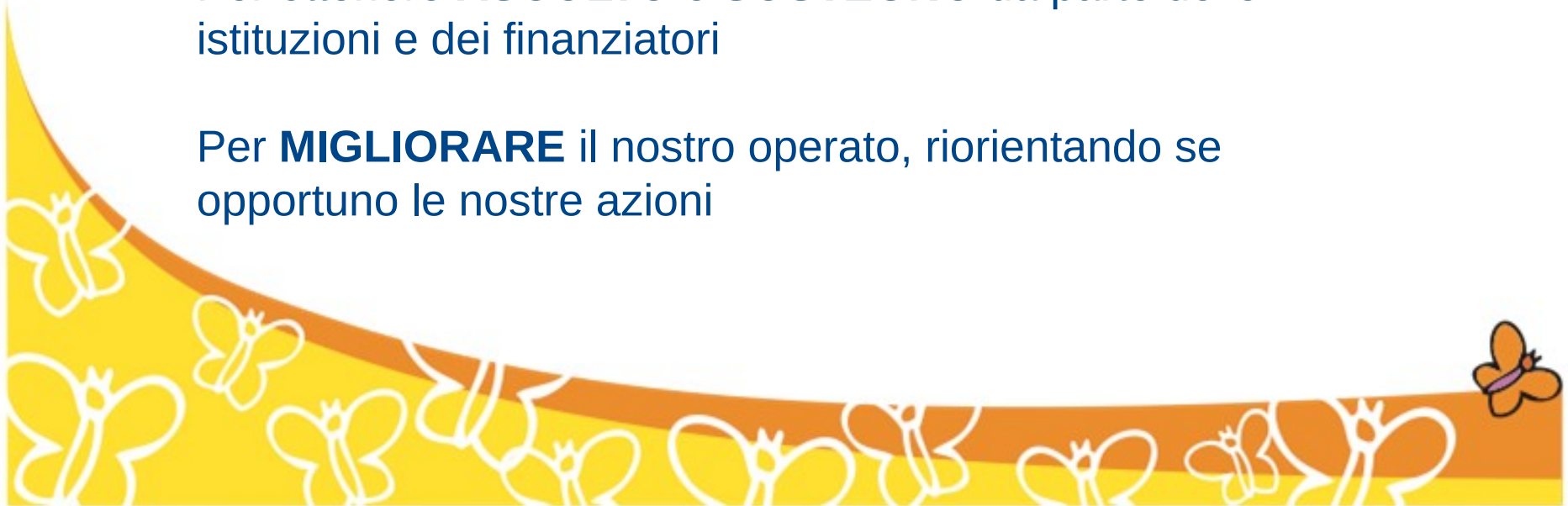


## PERCHE' VALUTARE ?

Per dimostrare i **BENEFICI** delle azioni intraprese a tutti i portatori di interesse: dai destinatari (le famiglie) ai decisori politici, ai finanziatori

Per ottenere **ASCOLTO** e **SOSTEGNO** da parte delle istituzioni e dei finanziatori

Per **MIGLIORARE** il nostro operato, riorientando se opportuno le nostre azioni



# VALUTAZIONE | Ciò che non si valuta rischia di essere svalutato



## Sulla base degli studi internazionali SAPPIAMO CHE

**Leggere ai bambini** in ambito familiare fin dal primo anno di vita li aiuta a crescere meglio, sostenendo le competenze in ambito cognitivo, linguistico e relazionale

Con effetti particolarmente significativi sui **bambini di famiglie svantaggiate** dal punto di vista socio-culturale



# VALUTAZIONE | Ciò che non si valuta rischia di essere svalutato



Nel nostro paese sono state svolte due ricerche per

**CONFERMARE** l'efficacia di NpL

che andiamo ad analizzare



# VALUTAZIONE | Ciò che non si valuta rischia di essere svalutato



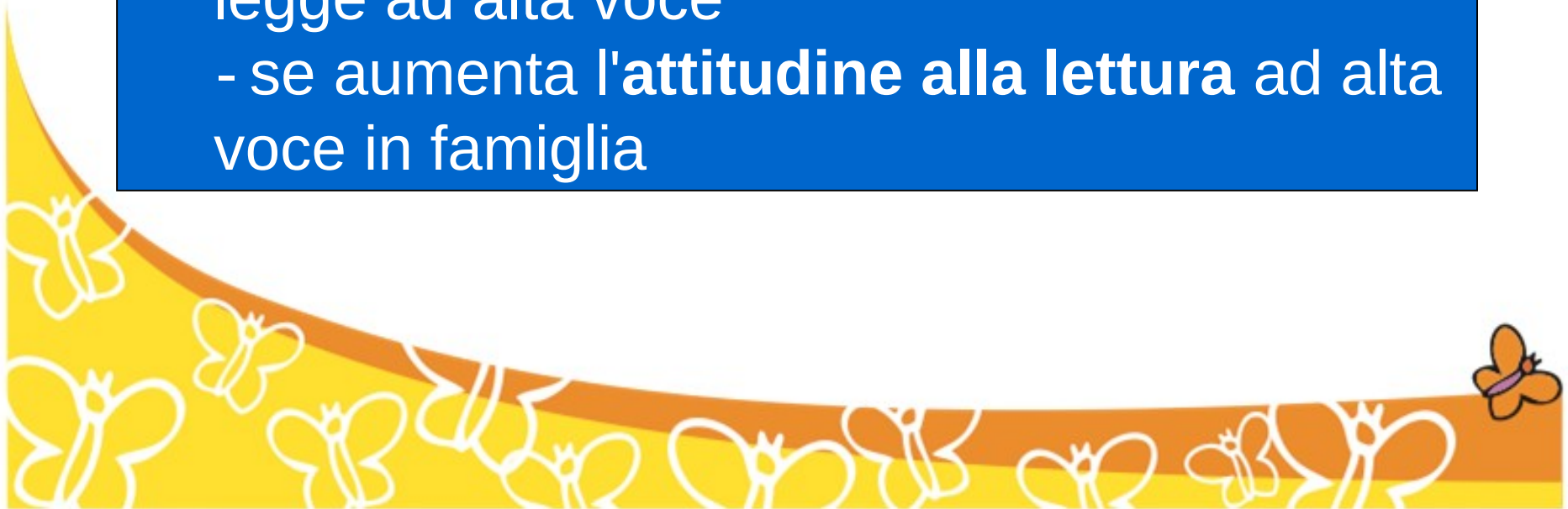
La prima ricerca che ha riguardato diverse città italiane rappresentative di tutto il paese **NON VALUTA** la **modificazione degli esiti finali attesi** (sullo sviluppo linguistico, le competenze correlate all'alfabetizzazione, il successo scolastico)

MA VALUTA un esito intermedio definito  
**ATTITUDINE ALLA LETTURA IN  
FAMIGLIA**



**L'ATTITUDINE ALLA LETTURA IN FAMIGLIA** consiste nell'atteggiamento dei genitori nei confronti dei libri e della lettura coi bambini e si misura indagando i seguenti aspetti

- se leggere ad alta voce diventa attività preferita dei genitori
- se aumenta il numero di libri in casa
- se aumentano le giornate in cui il genitore legge ad alta voce
- se aumenta **l'attitudine alla lettura ad alta voce in famiglia**



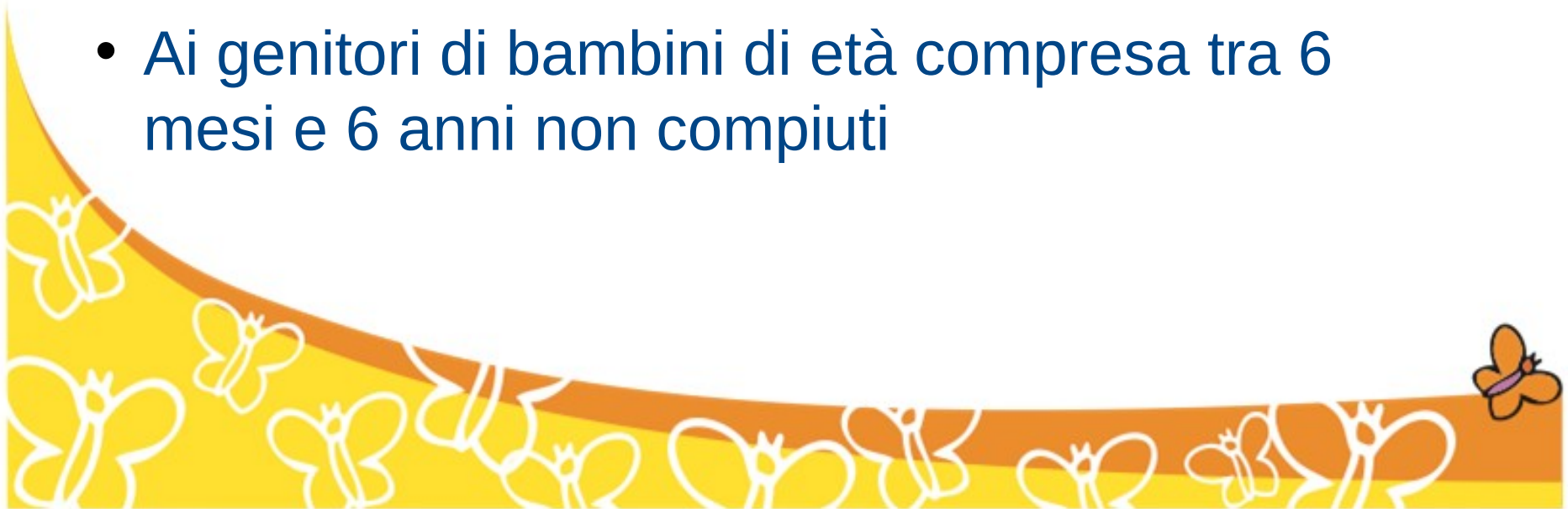
# Come si misura la modificazione dell'attitudine alla lettura in famiglia ?

- Con disegno semplice (prima/dopo)
- Negli ambulatori dei pediatri di famiglia con semplice questionario (ispirato al questionario **BABAR = Before and After Books and Reading**)
- Soluzione più semplice ed economica → adatta alle risorse disponibili per NPL
- Consente di monitorare nel tempo l'andamento del Programma



# Come si realizza la valutazione

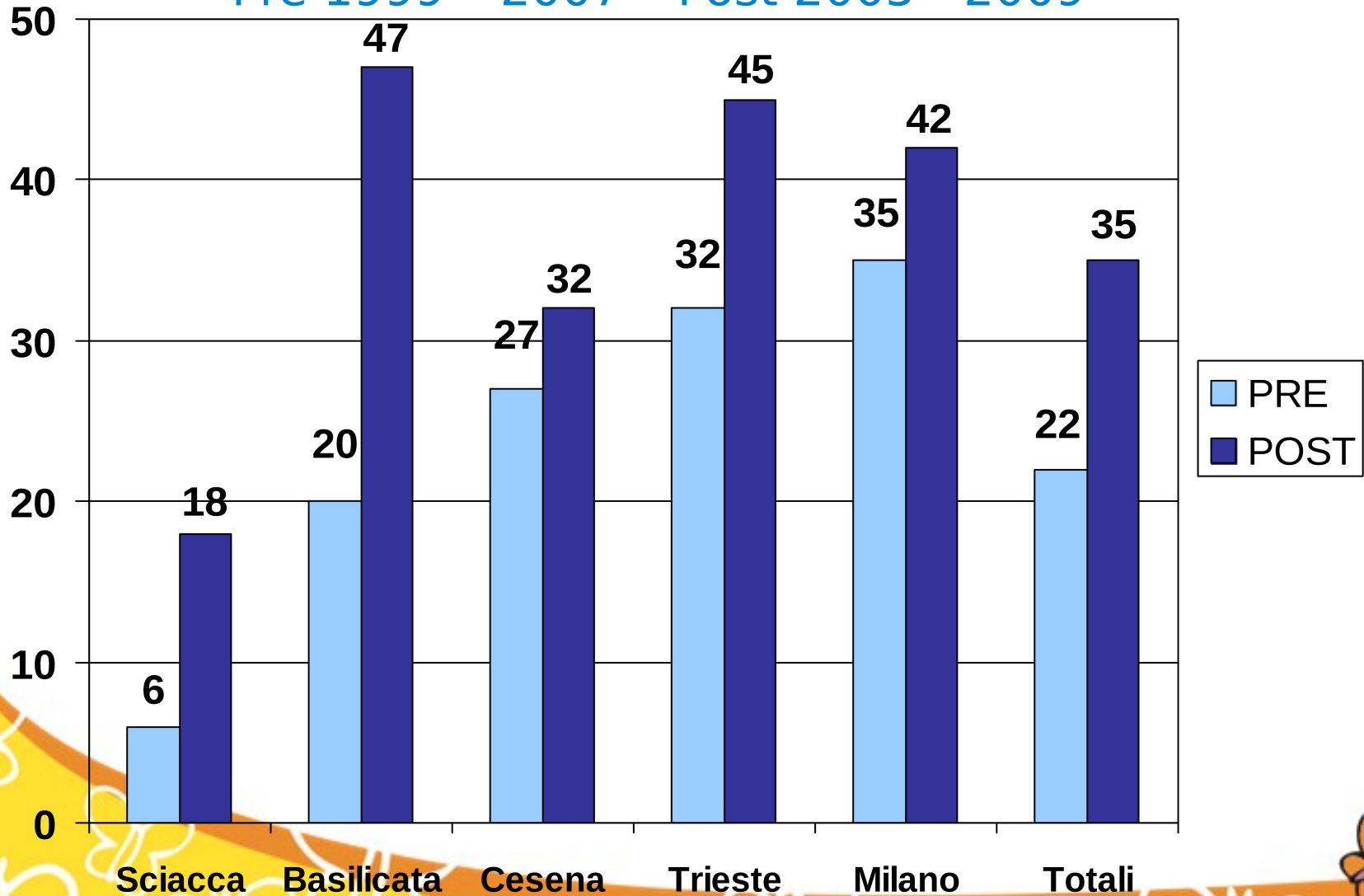
- Questionario semplice (1 pagina, rapida somministrazione)
- Somministrato dal pediatra di famiglia durante le visite di controllo (bilanci di salute)
- Ai genitori di bambini di età compresa tra 6 mesi e 6 anni non compiuti





# La ricerca sull'attitudine alla lettura presente

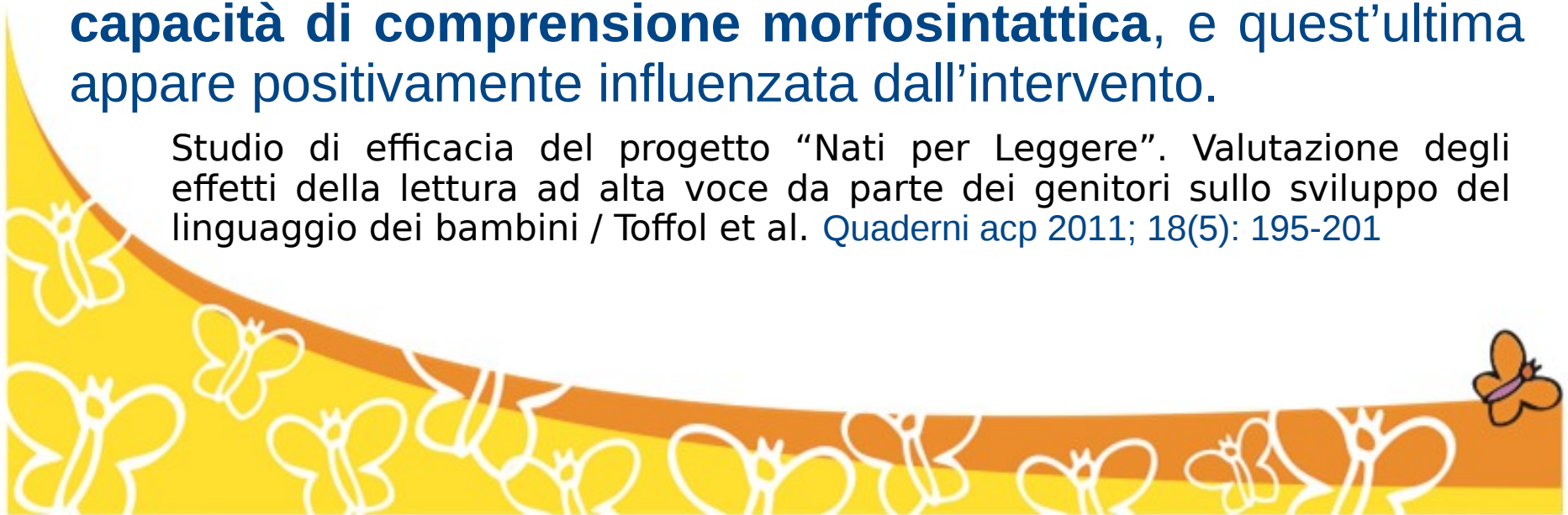
Pre 1999 - 2007 - Post 2005 - 2009



RR 1,6, 95% IC 1,4-1,8

Tra 2002 - 2011 è stata realizzata una **valutazione degli effetti della lettura ad alta voce** da parte dei genitori **sullo sviluppo del linguaggio dei bambini** in Veneto che ha dimostrato che la **promozione alla lettura precoce da parte dei pediatri** favorisce un incremento della lettura ad alta voce da parte dei **genitori meno motivati alla lettura**. Nell'insieme delle famiglie la **frequenza di lettura** ad alta voce in casa è associata sia a 3 che a 5 anni **al numero di vocaboli conosciuti** e alla **capacità di comprensione morfosintattica**, e quest'ultima appare positivamente influenzata dall'intervento.

Studio di efficacia del progetto "Nati per Leggere". Valutazione degli effetti della lettura ad alta voce da parte dei genitori sullo sviluppo del linguaggio dei bambini / Toffol et al. *Quaderni acp* 2011; 18(5): 195-201



# Linee di indirizzo 2014

per il lavoro dei referenti Nati per Leggere

- **PROGETTAZIONE**
- **FORMAZIONE**
- **COMUNICAZIONE**
- **FUNDRAISING**
- **VALUTAZIONE**
- **RETE**

I 10 passi per  
la realizzazione  
di un progetto



# Fasi di realizzazione di un progetto locale

1. Definizione del **gruppo di lavoro** | ruoli
2. Analisi del **contesto** locale
3. Definizione **obiettivi specifici** del progetto locale
4. **Programmazione e sostenibilità** | fasi - tempi - costi
5. Creazione della **rete** - protocollo d'intesa
6. **Formazione** degli operatori
7. **Comunicazione** interna e esterna
8. **Fundraising**, crowdfunding, finanziamenti enti pubblici, ricerca sponsor (codice etico)
9. **Attuazione** del progetto da parte degli operatori verso le famiglie
10. Gestione e **manutenzione** del gruppo di lettori volontari



# Linee di indirizzo 2014

- **PROGETTAZIONE**
- **FORMAZIONE**
- **COMUNICAZIONE**
- **FUNDRAISING**
- **VALUTAZIONE**
- **RETE**

**Analisi dei  
bisogni  
formativi  
Tempi adeguati  
Selezione dei  
partecipanti  
Follow/up**



# Linee di indirizzo 2014

- **PROGETTAZIONE**
- **FORMAZIONE**
- **COMUNICAZIONE**
- **FUNDRAISING**
- **VALUTAZIONE**
- **RETE**

**Continuità**  
**Mailing list**  
**Facebook**  
**Uniformità**  
**grafica**



# Linee di indirizzo 2014

- **PROGETTAZIONE**
- **FORMAZIONE**
- **COMUNICAZIONE**
- **FUNDRAISING**
- **VALUTAZIONE**
- **RETE**

**Obiettivo  
specifico con un  
termine e una  
richiesta  
motivata**



# Linee di indirizzo 2014

- **PROGETTAZIONE**
- **FORMAZIONE**
- **COMUNICAZIONE**
- **FUNDRAISING**
- **VALUTAZIONE**
- **RETE**

**Presidi  
Numero  
operatori  
Volontari  
Famiglie  
Impatto**





# Linee di indirizzo 2014

- **PROGETTAZIONI**
- **FORMAZIONE**
- **COMUNICAZIONI**
- **FUNDRAISING**
- **VALUTAZIONE**
- **RETE**



# NPL Lombardia

## Il coinvolgimento delle istituzioni

**Dal 2011 partecipiamo ai bandi regionali destinati alle biblioteche e abbiamo prodotto e diffuso diversi materiali per comunicare con i genitori**

Regione

Sistemi  
bibliotecari

ASL

**Ma fondamentale rimane il contributo delle persone, di ogni singolo operatore e dei tanti volontari**



# NPL Lombardia

## Il coordinamento regionale

Nel 2006 si è costituito un Coordinamento regionale, composto da alcune pediatre ACP e da bibliotecarie e bibliotecari che operano in diversi territori.



# NpL Lombardia: comunicazione e informazione

## LE LISTE DI DISCUSSIONE

**NpL Lombardia**  
[npl-lom@aib.it](mailto:npl-lom@aib.it)

**Pediatre per NPL**  
[npl-ped@aib.it](mailto:npl-ped@aib.it)

**Lettura e Salute**  
[npl-mi@aib.it](mailto:npl-mi@aib.it)

La pagina regionale sul sito NpL

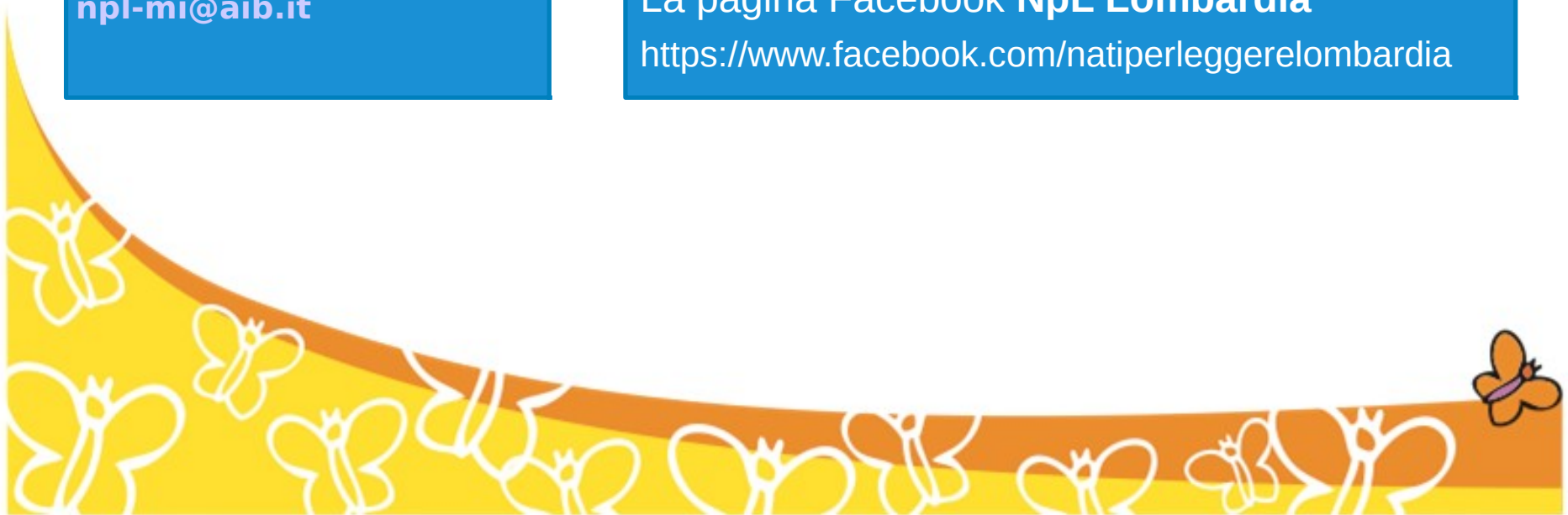
<http://www.natiperleggere.it/index.php?id=149>

La pagina riservata agli operatori

<http://www.sistemasudovestbresciano.it/Npl2/>

La pagina Facebook NpL Lombardia

<https://www.facebook.com/natiperleggerelombardia>



# NPL Lombardia

**Popolazione 0 - 5 anni**

**Lombardia: 557.217**

**Milano Provincia:  
176.099**

**Milano Città: 70.994**

**Fonte Demoistat.it**

**Anno 2015**

## Dove?

**Biblioteche**

**Ambulatori pediatrici**

**Asili nido**

**Scuole dell'infanzia**

**Consultori familiari**

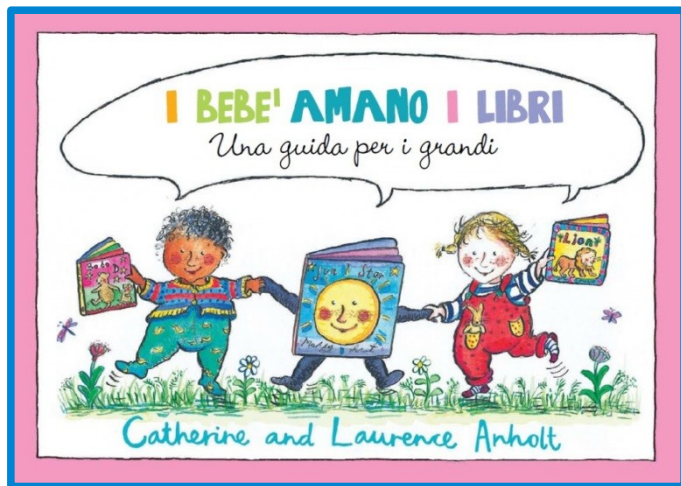
**Distretti vaccinali**

**Spazi famiglia**

**Associazioni di  
promozione sociale e  
culturale**



# NPL Lombardia: materiali distribuiti



**Il tuo pediatra aderisce al progetto Nati per Leggere che promuove la lettura ai bambini da 0 a 6 anni**

**La lettura**

- è un'esperienza molto piacevole per l'adulto e il bambino
- crea l'abitudine all'ascolto
- aumenta i tempi di attenzione
- favorisce lo sviluppo del linguaggio
- accresce il desiderio di imparare a leggere
- calma, rassicura e consola
- rafforza il legame affettivo tra chi legge e chi ascolta

**Cosa, come, quando**

Al bambino piace ascoltare filastrocche, ninne nanne e stridere. Il primo libro si può offrire già dai 6 mesi.

Vedrai come i libri lo accompagneranno nel suo sviluppo:

- alla fine del primo anno il bambino può tenere in mano il libro: aiutalo nominando gli oggetti e le figure e chiedendo "dov'è?"
- dall'anno e mezzo il bambino può completare, anticipare le frasi del libro, iniziare a girare le pagine e rispondere alle tue domande. Il libro si può portare ovunque e leggerlo.

Il tuo pediatra ti potrà spiegare le tappe di avvicinamento ai libri e alla lettura del tuo bambino durante le visite di controllo. In biblioteca puoi chiedere aiuto nella scelta dei testi adatti da prendere in prestito gratuitamente.

Per ulteriori informazioni e suggerimenti:  
[www.acp.it](http://www.acp.it)  
[www.natiperleggere.it](http://www.natiperleggere.it)

**Nati per Leggere**  
[www.natiperleggere.it](http://www.natiperleggere.it)

**6/12 mesi**

**NON È MAI TROPPO PRESTO PER COMINCIARE A LEGGERE AL TUO BAMBINO!**

**Il bambino di questa età:**

- afferra il libro e lo porta alla bocca per esplorarlo con tutti i sensi
- è attratto da foto e immagini dai forti contrasti cromatici
- inizia a capire in che modo "funziona" un libro
- mostra di gradire la compagnia dell'adulto che guarda il libro con lui.

**Quali libri?**  
 I libri per questa età devono essere di piccole dimensioni costruiti con materiali adatti, lavabili, resistenti e maneggevoli. Le figure preferite sono volti, animali e oggetti della vita quotidiana disegnati in modo stilizzato con colori primari. Sono adatti i libri con brevi frasi o semplicemente con il nome dell'oggetto raffigurato.

**12/24 mesi**

**IL TUO BAMBINO AMERÀ I LIBRI PERCHÉ AMA TE**

**Il bambino di questa età:**

- acquista dimestichezza con l'oggetto libro fino a maneggiarlo in modo corretto con tutti i sensi
- nomina molte parole suggerite dalle immagini e le indica con un solo dito
- compie i primi tentativi di ripetere e memorizzare parole e brevi frasi
- presta attenzione per tempi progressivamente più lunghi

**Quali libri?**  
 A questa età sono adatte storie costruite in modo molto semplice, che rispettano le esigenze quotidiane del bambino. I protagonisti sono i bambini stessi o più spesso animali antropomorfizzati. I libri con touch e con altre parti mobili che consentono di modificare o nascondere parte delle immagini, invitano alla curiosità tattile e stimolano la formulazione di ipotesi.

**24/36 mesi**

**UNA STORIA AL GIORNO, TUTTI I GIORNI, PER CREARE UNA DIFERENZA**

**Il bambino di questa età:**

- sa maneggiare con sicurezza il libro e ha capito la funzione del testo
- ascolta attentamente la lettura dell'adulto e ricerca autonomamente le immagini che più lo interessano
- sa ripetere con ordine le storie brevi che gli sono state lette più volte
- predilige la lettura dei libri che preferisce

**Quali libri?**  
 A questa età il bambino è attratto dai libri che illustrano il mondo con semplicità e chiarezza e dalle storie che introducono elementi emotivi (paura, amicizia, gelosia...). Le illustrazioni insistono ad avere una struttura più complessa che si articola in paragrafi. Amano le prime fiabe, soprattutto quelle a struttura cumulativa in cui la stessa azione è ripetuta più volte e i libri con testi in rima.

# NPL Lombardia: lo spot

**La sua storia comincia dalle tue parole: leggere insieme, crescere insieme**

Lo spot è stato realizzato in collaborazione con il Centro sperimentale di cinematografia di Milano

Ha ottenuto il patrocinio di Pubblicità Progresso

E' girato sulle reti Mediaset, Sky, LaEffe e nelle sale cinematografiche di Rai Pubblicità



<https://vimeo.com/58543393>

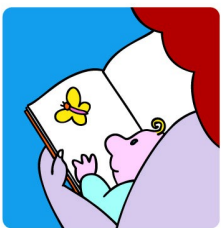


# NPL Lombardia: i partner dei progetti regionali

**Siamo grati a Regione Lombardia, Sistema Bibliotecario Sud Ovest Bresciano, Provincia di Brescia, Provincia di Lodi, Provincia di Monza e Brianza, Sistema Bibliotecario Valle Trompia, Provincia di Cremona, Provincia di Lecco, Provincia di Pavia, Provincia di Sondrio, Provincia di Varese, Sistema Bibliotecario Bassa Bergamasca, Sistema Bibliotecario dell'Area Dalmine, Sistema Bibliotecario dell'Area Nord Ovest (BG), Sistema Bibliotecario Seriate Laghi, Sistema Bibliotecario Valle Seriana, Sistema Bibliotecario Urbano di Bergamo, Sistema Bibliotecario Nord Est Bresciano, Sistema Bibliotecario Ovest Bresciano, Sistema Bibliotecario Valle Camonica, Biblioteca Civica di Lecco, Sistema Bibliotecario Grande Mantova, Sistema Bibliotecario Ovest Mantovano, Sistema Bibliotecario Legenda (MN), Consorzio Sistema Bibliotecario Nord Ovest (MI), Fondazione Per Leggere (MI), Sistema Bibliotecario Est Milano, Sistema Bibliotecario Urbano di Milano, ISMU (Iniziative e Studi sulla Multietnicità), Centro Sperimentale di Cinematografia di Milano, Publitrust Monza.**







**Nati per  
Leggere**  
LOMBARDIA

## **Seminari per referenti locali e tutor di volontari lettori NpL**

Seriate, Lecco, Lodi, Tradate, Milano, Mantova  
20, 23, 27, 30 ottobre, 4, 12 novembre - dalle 9 alle 14

**Indirizzi da cui scaricare le presentazioni  
e altri materiali condivisi:**

**<http://www.sistemasudovestbresciano.it/Npl2/>**

